

KURSUSKALENDER 2022 – 2. HALVÅR

Find kurset og læs mere om indholdet via www.voksenuddannelse.dk.
Skriv kviknummeret i søgefeltet på forsiden, så kommer du direkte ind på beskrivelse af kurset.



Social- og
Sundhedsskolen
Fredericia · Vejle · Horsens

August

Medvirken til pleje af borger med KOL *

8.-12. august
Kviknr. 607410amu22kol2

Konflikthåndtering i pædagogisk arbejde *

16.-18. august og 24.-25. august
Kviknr. 607410amu22konfl2

September

Praktikvejledning af PAU- og SOSU-elever

5.-8. september, 26.-29. september og 25.-27. oktober
Kviknr. 607410amu22prakud2

Kliniske opgaver i almen praksis *

6.-8. september og 13.-14. september
Kviknr. 607410amu22klin2

Magt og omsorg *

12.-15. september
Kviknr. 607410amu22magt2

Sorg og krisearbejde i omsorgs- og pæd. område

13.-15. september og 28.-29. september
Kviknr. 607410amu22sorg2



Injektion af medicin *

14. september
Kviknr. 607410amu22injek2

Samarbejde med pårørende *

20.-22. september
Kviknr. 607410amu22samarb2

Det meningsfulde liv – mennesker med demens *

20.-22. september og 27.-28. september
Kviknr. 607410amu22mening2

Håndhygiejne i socialt og pædagogisk arbejde *

27. september
Kviknr. 607410amu22hyg2

Patient med demens på somatisk sygehus

27.-28. september og 4.-5. oktober
Kviknr. 607410amu22pati2

Den styrkede pædagogiske læreplan *

27.-29. september
Kviknr. 607410amu22paed2

Oktober

Sygepleje til den akut syge indlagte patient

3.-7. oktober
Kviknr. 607410amu22akut2

Børns sproglige udvikling 1 *

4.-5. oktober
Kviknr. 607410amu22sprog2

Velfærdsteknologi i det daglige omsorgsarbejde I *

4.-6. oktober
Kviknr. 607410amu22vel3

Arbejds miljø i SOSU-arbejdet – etik og adfærd

4.-6. oktober
Kviknr. 607410amu22flyt2

Tidlig opsporing af sygdomstegn *

11.-13. oktober og 25.-26. oktober
Kviknr. 607410amu22sygdom2

Farmakologi i somatikken

24.-28. oktober
Kviknr. 607410amu22farma2

Kontakt med sindslidende borgere i hjemmeplejen *

25.-27. oktober og 1.-2. november
Kviknr. 607410amu22sind2

November

Velfærdsteknologi i det daglige omsorgsarbejde II *

1.-3. november
Kviknr. 607410amu22vel4

Neuropædagogik som redskab i pædagogisk arbejde *

1.-3. november
Kviknr. 607410amu22neuro2

Børns motorik, sansning og bevægelse 1 *

8.-10. november
Kviknr. 607410amu22børn2

Medvirken ved medicinadministration *

8.-10. november
Kviknr. 607410amu22laege2

Arbejdet med lavaffektive metoder – Low Arousal *

15.-16. november
Kviknr. 607410amu22lavaff2

Sygepleje i den palliative indsats – niveau 1 *

15.-17. november
Kviknr. 607410amu22pal2

Anerkendende kommunikation i omsorgsarbejdet *

15.-17. november
Kviknr. 607410amu22komm2

Medicinadministration *

15.-17. november og 29.-30. november
Kviknr. 607410amu22med2

Unge i udsatte positioner *

22.-24. november
Kviknr. 607410amu22udsat2

Vejledning i forflytning

22.-24. november og 6.-8. december
Kviknr. 607410amu22vej12

Praktikvejleder PAU- og SOSU-elever – ajourføring

29.-30. november og 1. december
Kviknr. 607410amu22ajour2

December

Tidlig opsporing af demens i omsorgsarbejdet *

6.-8. december
Kviknr. 607410amu22tidlig2



*: Findes på den landsdækkende positivliste

KURSUSKALENDER 2022 – 2. HALVÅR

Find kurset og læs mere om indholdet via www.voksenuddannelse.dk.
Skriv kviknummeret i søgefeltet på forsiden, så kommer du direkte ind på beskrivelse af kurset.



Social- og
Sundhedsskolen
Fredericia · Vejle · Horsens

Alfabetisk oversigt

A

Anerkendende kommunikation i omsorgsarbejdet *

15.-17. november
Kviknr. 607410amu22komm2

Arbejdet med lavaffektive metoder – Low Arousal *

15.-16. november
Kviknr. 607410amu22lavaff2

Arbejds miljø i SOSU-arbejdet – etik og adfærd

4.-6. oktober
Kviknr. 607410amu22flyt2

B

Børns motorik, sansning og bevægelse I *

8.-10. november
Kviknr. 607410amu22børn2

Børns sproglige udvikling I *

4.-5. oktober
Kviknr. 607410amu22sprog2

D

Den styrkede pædagogiske læreplan *

27.-29. september
Kviknr. 607410amu22pæd2

Det meningsfulde liv – mennesker med demens *

20.-22. september og
27.-28. september
Kviknr. 607410amu22mening2

F

Farmakologi i somatikken

24.-28. oktober
Kviknr. 607410amu22farma2

H

Håndhygiejne i socialt og pædagogisk arbejde *

27. september
Kviknr. 607410amu22hyg2

I

Injektion af medicin *

14. september
Kviknr. 607410amu22injek2

K

Kliniske opgaver i almen praksis *

6.-8. september og
13.-14. september
Kviknr. 607410amu22klin2

Konflikthåndtering i pædagogisk arbejde *

16.-18. august og 24.-25. august
Kviknr. 607410amu22konfl2

Kontakt med sindslidende borgere i hjemmeplejen *

25.-27. oktober og
1.-2. november
Kviknr. 607410amu22sind2

M

Magt og omsorg *

12.-15. september
Kviknr. 607410amu22magt2

Medicinadministration *

15.-17. november og
29.-30. november
Kviknr. 607410amu22med2

Medvirken til pleje af borger med KOL *

8.-12. august
Kviknr. 607410amu22kol2

Medvirken ved medicinadministration *

8.-10. november
Kviknr. 607410amu22læge2

N

Neuropædagogik som redskab i pædagogisk arbejde *

1.-3. november
Kviknr. 607410amu22neuro2

P

Patient med demens på somatisk sygehus

27.-28. september og
4.-5. oktober
Kviknr. 607410amu22pati2

Praktikvejleder PAU- og SOSU-elever – ajourføring

29.-30. november og
1. december
Kviknr. 607410amu22ajour2

Praktikvejledning af PAU- og SOSU-elever

5.-8. september, 26.-29. september og
25.-27. oktober
Kviknr. 607410amu22prakud2

S

Samarbejde med pårørende *

20.-22. september
Kviknr. 607410amu22samarb2

Sorg og krisearbejde i omsorgs- og pæd. område

13.-15. september og
28.-29. september
Kviknr. 607410amu22sorg2

Sygepleje i den palliative indsats – niveau I *

15.-17. november
Kviknr. 607410amu22pal2

Sygepleje til den akut syge indlagte patient

3.-7. oktober
Kviknr. 607410amu22akut2

T

Tidlig opsporing af demens i omsorgsarbejdet *

6.-8. december
Kviknr. 607410amu22tidlig2

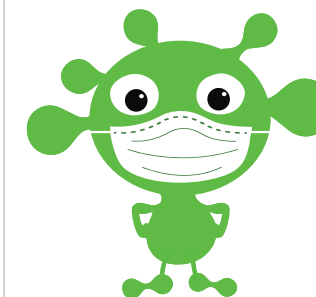
Tidlig opsporing af sygdomstegn *

11.-13. oktober og 25.-26. oktober
Kviknr. 607410amu22sygdom2

U

Unge i udsatte positioner *

22.-24. november
Kviknr. 607410amu22udsat2



Find os på
facebook



V

Vejledning i forflytning

22.-24. november og
6.-8. december
Kviknr. 607410amu22vej12

Velfærdsteknologi i det daglige omsorgsarbejde I *

4.-6. oktober
Kviknr. 607410amu22vel3

Velfærdsteknologi i det daglige omsorgsarbejde II *

1.-3. november
Kviknr. 607410amu22vel4

Vil du vide mere
om vores kursus-
tilbud så **kontakt en
medarbejder**



CHARLOTTE BØGEBJERG LØVENDAHL
Kursussekretær
chl@sosufvh.dk / M. +45 30 446 397

Læs mere på
sosufvh.dk

