

KURSUSKALENDER 2021 – 1. HALVÅR

Find kurset og læs mere om indholdet via www.efteruddannelse.dk.
Skriv kviknummeret i søgefeltet på forsiden, så kommer du direkte ind på beskrivelse af kurset.



Social- og
Sundhedsskolen
Fredericia · Vejle · Horsens

Januar

Medvirken til pleje af borger med KOL *

4.-8. august
Kviknr. 607410amu21kol

Den styrkede pædagogiske læreplan *

12.-14. januar
Kviknr. 607410amu21pæd

Neuropædagogik som redskab i pædagogisk arbejde *

19.-21. januar
Kviknr. 607410amu21neuro

Konflikthåndtering i pædagogisk arbejde *

25.-29. januar
Kviknr. 607410amu21konfl

Praktikvejleder PAU- og SOSU-elever – ajourføring

26.-28. januar
Kviknr. 607410amu21ajour

Februar

Det meningsfulde liv – mennesker med demens *

9.-11. februar
23.-24. februar
Kviknr. 607410amu21mening

Sygepleje i den grundlæggende palliative indsats I*

23.-25. februar
Kviknr. 607410amu21pal

Tidlig opsporing af sygdomstegn

23.-25. februar
10.-11. marts
Kviknr. 607410amu21sygdom

Injektion af medicin *

24. februar
Kviknr. 607410amu21injek

Marts

Børns sproglige udvikling I *

2.-3. marts
Kviknr. 607410amu21sprog

Kliniske opgaver i almen praksis *

2.-4. marts
16.-17. marts
Kviknr. 607410amu21klin

Velfærdsteknologi i det daglige omsorgsarbejde I *

9.-11. marts
Kviknr. 607410amu21vell

Samarbejde med pårørende *

9.-11. marts
Kviknr. 607410amu21samarb



Håndhygiejne i socialt og pædagogisk arbejde *

(online kursus)
10. marts
Kviknr. 607410amu21hyg

Arbejdet med lavaffektive metoder – Low Arousal *

16.-17. marts
Kviknr. 607410amu21lavaff

Tidlig opsporing af demens i omsorgsarbejdet *

16.-18. marts
Kviknr. 607410amu21tidlig

Velfærdsteknologi i det daglige omsorgsarbejde II *

16.-18. marts
Kviknr. 607410amu21vel2

Sygepleje til den akut syge indlagte patient

23.-25. marts
7.-8. april
Kviknr. 607410amu21akut

Praktikvejledning af PAU- og SOSU-elever

22.-25. marts
12.-15. april
26.-28. april.
Kviknr. 607410amu21prakud1

April

Borgere med misbrugsproblemer *

13.-15. april
27.-28. april
Kviknr. 607410amu21mis

Magt og omsorg *

20.-23. april
Kviknr. 607410amu21magt

Sang og musik i relationen med mennesker med demens

27.-28. april
Kviknr. 607410amu21sang

Anerkendende kommunikation i omsorgsarbejdet *

27.-29. april
Kviknr. 607410amu21komm

Maj

Vejledning i forflytning

10.-12. maj
1.-3. juni
Kviknr. 607410amu21vej

Sorg og krisearbejde i omsorgs- og pæd. område

17.-21. maj
Kviknr. 607410amu21sorg

Medvirken ved medicinadministration *

18.-20. maj
Kviknr. 607410amu21læge

Praktikvejleder – ajourføring

18.-20. maj
Kviknr. 607410amu21ajour2

Unge i udsatte positioner *

25.-27. maj
Kviknr. 607410amu21udsat

Medicinadministration *

25.-27. maj
1.-2. juni
Kviknr. 607410amu21med

Patient med demens på somatisk sygehus

26.-27. maj
2.-3. juni
Kviknr. 607410amu21pati

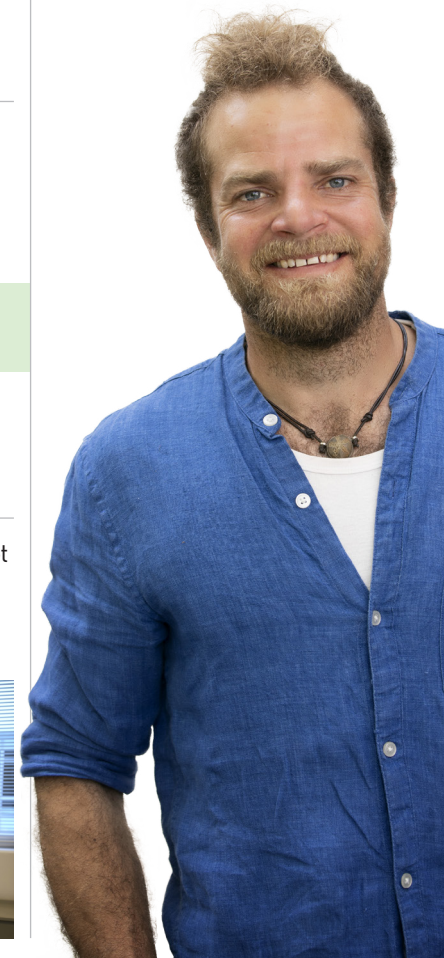
Juni

Børns motorik, sansning og bevægelse I *

1.-3. juni
Kviknr. 607410amu21børn

Arbejds miljø i SOSU-arbejdet – etik og adfærd

15.-17. juni
Kviknr. 607410amu21flyt



*: Findes på den landsdækkende positivliste

Læs meget mere på www.sosufvh.dk

KURSUSKALENDER 2021 – 1. HALVÅR

Find kurset og læs mere om indholdet via www.efteruddannelse.dk.
Skriv kviknummeret i søgefeltet på forsiden, så kommer du direkte ind på beskrivelse af kurset.



Social- og
Sundhedsskolen
Fredericia · Vejle · Horsens

Alfabetisk oversigt

A

Anerkendende kommunikation i omsorgsarbejdet *
27.-29. april
Kviknr. 607410amu21komm

Arbejdet med lavaffektive metoder – Low Arousal *
16.-17. marts
Kviknr. 607410amu21lavaff

Arbejds miljø i SOSU-arbejdet – etik og adfærd
15.-17. juni
Kviknr. 607410amu21flyt

B

Borgere med misbrugsproblemer *
13.-15. april og 27.-28. april
Kviknr. 607410amu21mis

Børns sproglige udvikling 1 *
2.-3. marts
Kviknr. 607410amu21sprog

Børns motorik, sansning og bevægelse 1 *
1.-3. juni
Kviknr. 607410amu21børn

D

Den styrkede pædagogiske læreplan *
12.-14. januar
Kviknr. 607410amu21pæd

Det meningsfulde liv – mennesker med demens *
9.-11. februar og 23.-24. februar
Kviknr. 607410amu21mening

H

Håndhygiejne i socialt og pædagogisk arbejde * (online kursus)
10. marts
Kviknr. 607410amu21hyg

I

Injektion af medicin *
24. februar
Kviknr. 607410amu21injek

K

Kliniske opgaver i almen praksis *
2.-4. marts og 16.-17. marts
Kviknr. 607410amu21klin

Konflikthåndtering i pædagogisk arbejde *
25.-29. januar
Kviknr. 607410amu21konfl

M

Magt og omsorg *
20.-23. april
Kviknr. 607410amu21magt

Medicinadministration *
25.-27. maj og 1.-2. juni
Kviknr. 607410amu21med

Medvirken til pleje af borger med KOL *
4.-8. august
Kviknr. 607410amu21kol

Medvirken ved medicinadministration *

18.-20. maj
Kviknr. 607410amu21læge

N

Neuropædagogik som redskab i pædagogisk arbejde *
19.-21. januar
Kviknr. 607410amu21neuro

P

Patient med demens på somatisk sygehus
26.-27. maj og 2.-3. juni
Kviknr. 607410amu21pati

Praktikvejleder PAU- og SOSU-elever – ajourføring
26.-28. januar
Kviknr. 607410amu21ajour

Praktikvejledning af PAU- og SOSU-elever
22.-25. marts, 12.-15. april og 26.-28. april
Kviknr. 607410amu21prakud1

Praktikvejleder – ajourføring
18.-20. maj
Kviknr. 607410amu21ajour2

S

Samarbejde med pårørende *
9.-11. marts
Kviknr. 607410amu21samarb

Sang og musik i relationen med mennesker med demens
27.-28. april
Kviknr. 607410amu21sang

Sorg og krisearbejde i omsorgs- og pæd. område
17.-21. maj
Kviknr. 607410amu21sorg

Sygepleje i den grundlæggende palliative indsats 1*
23.-25. februar
Kviknr. 607410amu21pal

Sygepleje til den akut syge indlagte patient
23.-25. marts og 7.-8. april
Kviknr. 607410amu21akut

T

Tidlig opsporing af demens i omsorgsarbejdet *
16.-18. marts
Kviknr. 607410amu21tidlig

Tidlig opsporing af sygdomstegn
23.-25. februar og 10.-11. marts
Kviknr. 607410amu21sygdom

U

Unge i udsatte positioner *
25.-27. maj
Kviknr. 607410amu21udsat

V

Vejledning i forflytning
10.-12. maj og 1.-3. juni
Kviknr. 607410amu21vejl

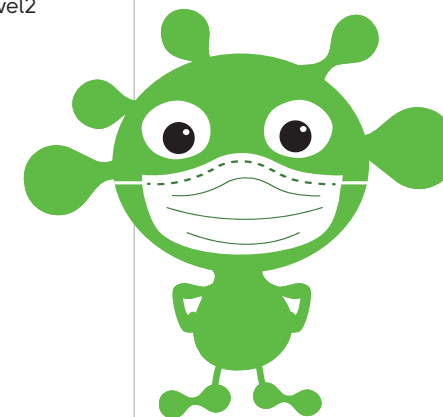
Velfærdsteknologi i det daglige omsorgsarbejde I *
9.-11. marts
Kviknr. 607410amu21vel1

Velfærdsteknologi i det daglige omsorgsarbejde II *
16.-18. marts
Kviknr. 607410amu21vel2

Vil du vide mere om vores kursus-tilbud så **kontakt en medarbejder**



CHARLOTTE BØGEBJERG LØVENDAHL
Kursussekretær
chl@sosufvh.dk / M. +45 30 446 397



Find os på
facebook



Læs mere på
sosufvh.dk

